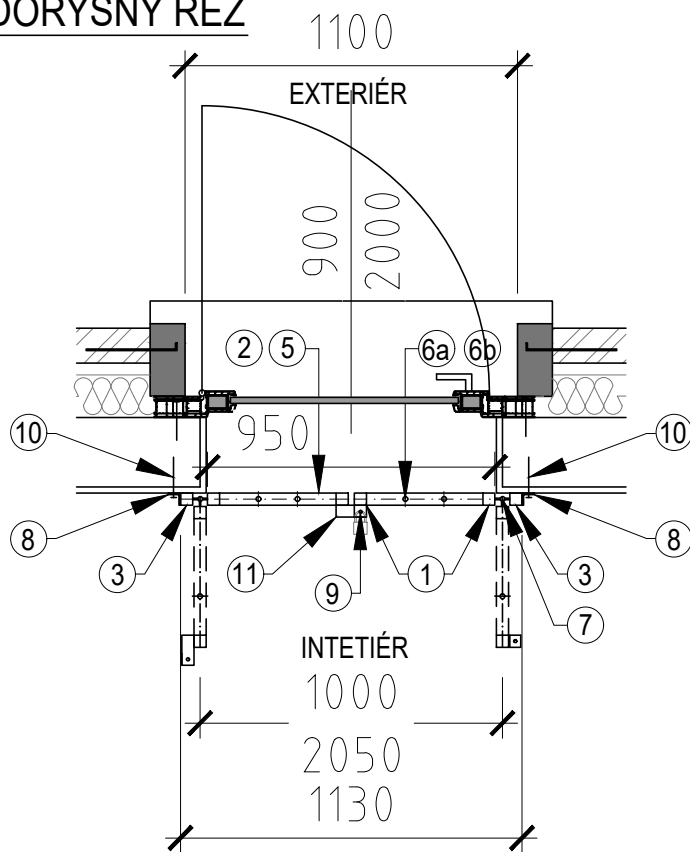
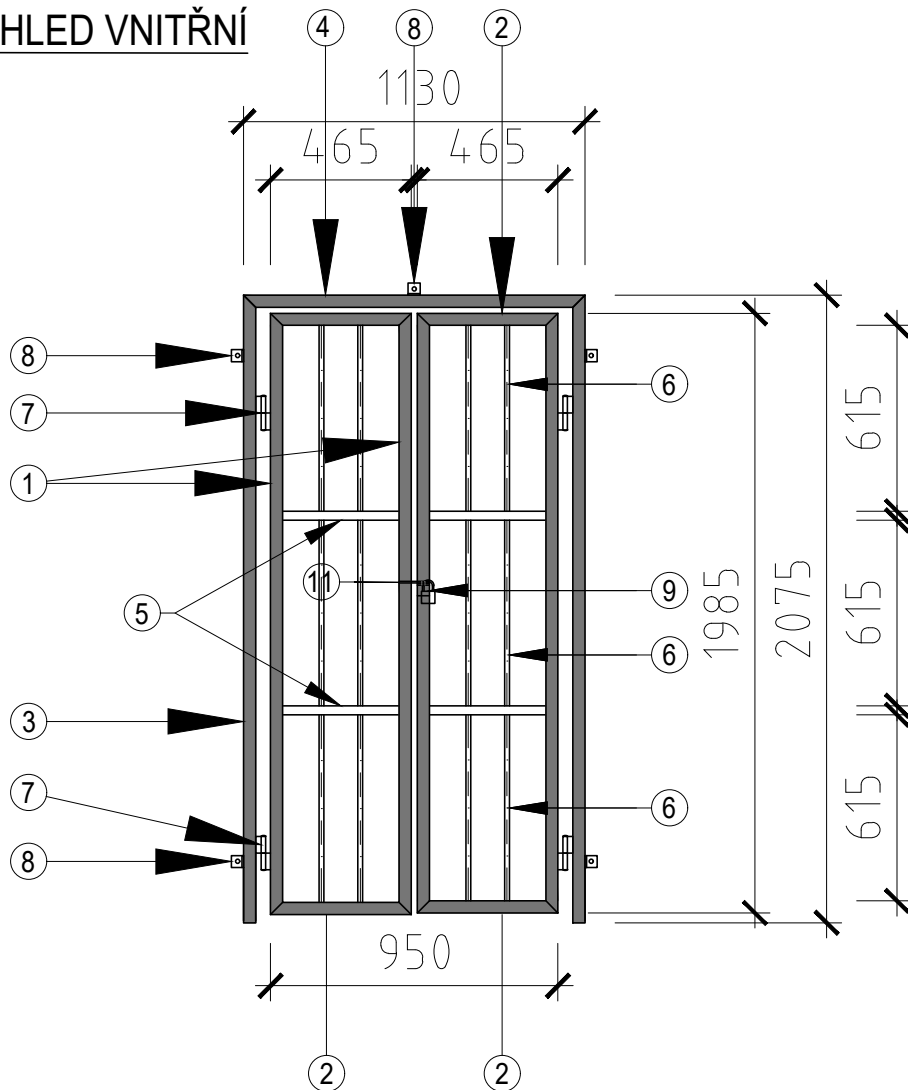


VSTUPNÍ MŘÍŽ - DVOUKŘÍDLÁ

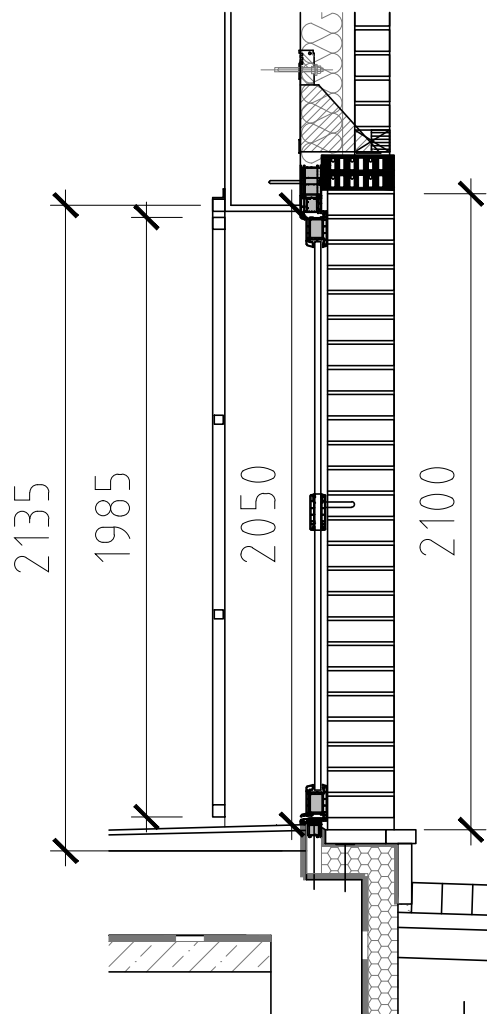
PŮDORYSNÝ ŘEZ



POHLED VNITŘNÍ



SVISLÝ ŘEZ A - A'




VÝPIS MATERIÁLU NEREZOVÁ OCEL

OZN	PROFIL	DÉLKA (mm)	ks	HMOTN. (kg/m)	HMOTN. (celkem)	POZNÁMKA
①	VEŘEJ - JACKL 40x40/2,0 mm	1990	4	2,45	19,5	svařit s 2
②	VEŘEJ 40x40/2,0 mm	465	4	2,45	4,56	svařit s 1
③	RÁM - JACKL 40x40/2,0 mm	2075	2	2,45	10,17	svařit s 4
④	RÁM - JACKL 40x40/2,0 mm	1130	1	2,45	2,77	svařit s 3
⑤	VÝZTUHA 30x30/2,0 mm VYVRTAT OTVORY Ø18 mm	385	4	1,84	2,83	svařit s 1
⑥	VÝPLŇ - TYČ Ø16 mm	615	12	1,58	11,66	přivařit k 2,5
⑦	PANT		4			přivařit k 1,3
⑧	PRACNA - L 40x40x5 - 40 mm	40	5	2,50	0,50	přivařit k 3,4
⑨	OKA PRO VISACÍ ZÁMEK L - 40 x 40 x 5 - 40	40	1	2,45	0,10	přivařit k 1
⑩	LEPENÁ KOTVA + ŠROUB M6	134	5			min. 40 mm od kraje
⑪	OBDÉLNÍK 100x40	100	1	2,45	0,25	přivařit k 1
HMOTNOST CELKEM 52,35 kg						

POZNÁMKA

VEŠKERÉ DÍLY BUDOU ZE SVAŘOVANÉ NEREZOVÉ OCELI, AISI 304 L, DIN 1.4307, ČSN 17.240. VŠECHNY SVARY BUDOU PŘELEŠTĚNY A OŠETŘENY MOŘÍCIMI PASTAMI.

TENTO VÝKRES NELZE POVAŽOVAT ZA DÍLENSKOU DOKUMENTACI. DÍLENSKOU DOKUMENTACI NA ZÁKLADĚ SPECIFIKACÍ A DETAILŮ ZPRACUJE VÝROBCE A PŘEDLOŽÍ INVESTOROVÍ K ODSOUHLASENÍ.

	VODOHOSPODÁŘSKÉ INŽENÝRSKÉ SLUŽBY a.s.		
	Křížová 47, 150 39 PRAHA 5		
Vypracoval: Ing. H. Soukupová		Hlavní inž. projektu: Ing. P. Hofmann	
Projektant: Ing. H. Soukupová		Ved. atelieru: Ing. L. Kužel	
HRDLOŘEZY - VODOJEM STAVEBNÍ ÚPRAVY SO 02 - STAVEBNÍ ČÁST			Datum: 10/2022
			Stupeň: DUR/DSP/DPS
Investor: Vodovody a kanalizace Mladá Boleslav, a.s., Čechova 1151, 293 22 Ml. Boleslav			Formát: 2 A4
			Zak.číslo: VIS 3/20 - 009
VSTUPNÍ MŘÍŽ			Měřítko: 1:25
			Číslo přílohy: D.2.9
TENTO VÝKRES A JEHO PŘÍLOHY JSOU NAŠIM DUŠEVNÍM VLASTNICTVÍM, NESMÍ BÝT BEZ NAŠEHO PŘEDCHOZÍHO PÍSEMNÉHO SOUHLASU KOPÍROVÁNY, ROZMNOŽOVÁNY ANI ZPŘÍSTUPNĚNY JINÝM OSOBÁM NEBO FIRMÁM			